

# 「腦癇症患者在职場上 遇到的挑戰與機遇」研討會

---

協助腦癇症患者之工作調適

**Accommodation for Persons with  
Epilepsy in Work Setting**

勞工處展能就業科



# 展能就業科

---

- 免費為僱主招聘殘疾員工
- 免費協助殘疾人士公開就業



# 服務範圍

視力  
受損人士



聽覺  
受損人士



肢體  
殘障人士



長期  
病患者

自閉症譜系  
障礙人士



智障人士



精神病  
康復者



特殊學習  
困難人士



注意力不足 /  
過度活躍症人士

# 為腦癇症求職者提供的就業服務

---

■ 就業顧問會為每位殘疾求職者提供以下就業服務：

- (一) 就業輔導
- (二) 工作選配和引薦；及
- (三) 就業後的跟進服務



# 為腦癇症求職者提供的就業服務

- 求職者首次登記時，安排就業顧問跟進其個案，並約見求職者進行詳細面談
- 索取健康狀況及工作能力評估



健康狀況及工作能力評估報告  
ASSESSMENT REPORT ON HEALTH CONDITION AND WORKING CAPACITY  
(註：供勞工處就下列所述人士要求工作轉介作參考)  
(Note: For reference of Labour Department in light of request for job referral service from named person)

A部 Section A 個人資料 PERSONAL PARTICULARS

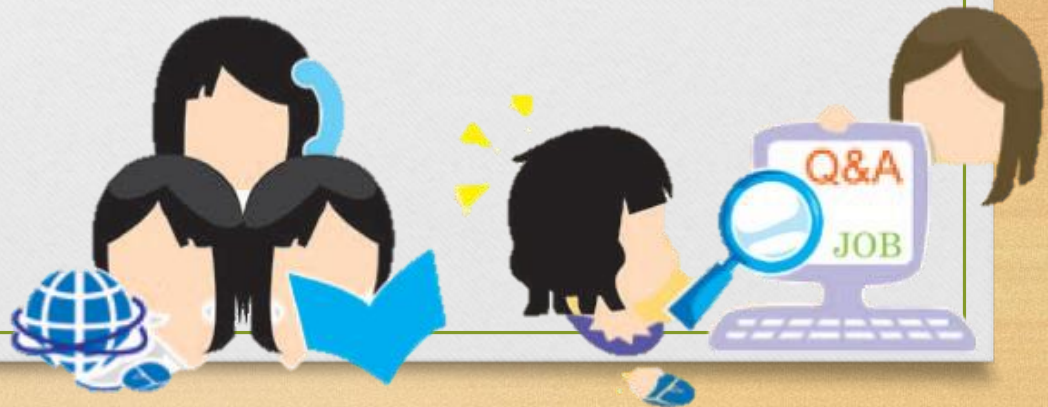
姓名 Name : CHAN TAI MAN 陳大文 香港身份證號碼 HKIC No. : Y123456(7)  
Reference No : ( ) SP/F/CTM/2022

B部 Section B 健康狀況及工作能力評估  
ASSESSMENT ON HEALTH CONDITION AND WORKING CAPACITY  
(請醫生填寫此部份)(To be certified by medical officer)

殘疾類別 Nature of illness/disability \_\_\_\_\_  
殘疾程度 Degree of disability \_\_\_\_\_  
詳細病歷 Medical details \_\_\_\_\_

# 為腦癇症求職者提供的就業服務

- 就業顧問會根據殘疾求職者的資歷和擇業要求，在有適合的職位空缺時，主動向求職者進行配對
- 聯絡僱主以作轉介，向僱主說明求職者的健康情況/注意事項，並議定面試安排
- 如有需要，會為求職者安排交通，或親身陪同求職者前往面試



# 為腦癇症求職者提供的就業服務

- 求職者就業後，就業顧問會提供不少於六個月的跟進服務，關注殘疾僱員的工作進展，提供合適的協助，務使僱傭雙方合作愉快





Q: 你認為腦癇症患者適合甚麼類型的工作崗位?





# 成功就業個案例子



文員/辦公室助理



圖書管理



廚房工作/  
糕點師



技術員



店務員



# Q: 你認為腦癇症患者適合甚麼類型的工作崗位?

請就求職者是否適合公開就業提供意見，並於合適的□內加上✓號  
Please provide advice on the suitability of the client for open employment, and "✓" the appropriate□ box

適宜全職公開就業 fit for full time open employment

適宜兼職公開就業，每天可工作 6-7 小時  
fit for part time open employment for: \_\_\_\_\_ working hours per day

求職者應避免下列工作 Nature of jobs to be avoided Driving, Heights BY Heavy machinery

不適宜公開就業 unfit for open employment

請詳述原因(例：公開就業會否影響健康或令殘疾情況惡化?) Please explain why (e.g. Would the health or disability condition deteriorate as a result of open employment?)

RECEIVED  
30 JUN 2020

■ 患者不宜從事駕駛、高空工作、水中工作或操作危險機械。



Q: 腦癇症會影響工作嗎？



# 腦癇症會影響工作嗎？

- 展能就業科會協助腦癇症求職者索取醫療報告，以確定他們病情穩定，適合公開就業，例如：
  - 病情受到藥物控制、發病率較低；
  - 病發時只會有短暫失去知覺的情況；
  - 通常只在睡眠時或起床前發病；或
  - 病發前感到預兆，有足夠時間放下工作，自行找安全的地方躺下。



# 僱主如何為腦癱症患者提供協助？

- 要協助患者克服腦癱症帶來的困難，增強他們適應工作的能力及融入機構，僱主及同事的接納及支持至為重要



# 僱主如何為腦癱症患者提供協助？

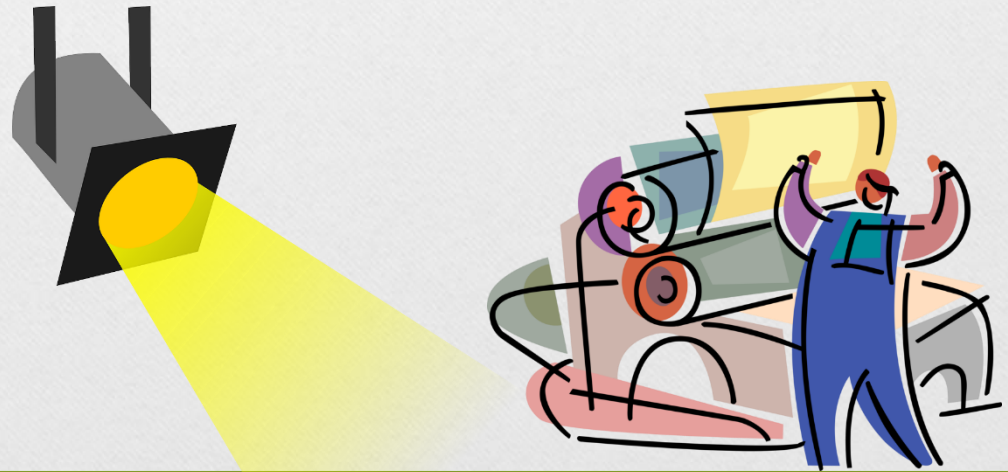
- 在工作環境提供便利
  - 保持通道、走廊、彎角暢通
  - 於工作位置鋪設地毯或膠墊



# 僱主如何為腦癇症患者提供協助？

## ■ 在工作環境提供便利

- 在傢俱的尖角/邊緣加上護角墊
- 於機械器具增設防護罩
- 留意工作場所中是否有可誘發腦癇發作的因素





# 僱主如何為腦癩症患者提供協助？

## ■ 適當工作選配

- 靈活的工作安排
- 避免讓腦癩症患者單獨工作
- 腦癩症患者可能需要定期覆診及接受治療，可彈性處理員工的請假申請或上班時間安排



# 僱主如何為腦癇症患者提供協助?

## ■ 僱主及同事的接納及支持

- 挑選一位有經驗和愛心的同事作為輔導員
- 安排員工接受急救訓練
- 與腦癇症僱員保持良好溝通

## ■ 其他建議

- 與勞工處及支援機構合作



勞工處展能就業科



# 為僱主提供的支援

## 1. 社會福利署「殘疾僱員支援計劃」

- 輔助儀器
- 電腦設備
- 工作設備及辦公室傢具
- 工作間改裝



## 2. 其他資助計劃



# 就業展才能計劃

## 就業展才能計劃


簡易指南



<http://www.jobs.gov.hk/isps>



此單張的詳盡版可於展能就業科各辦事處索取或於以上網址下載。

 勞工處  
展能就業科



# 「互動展能就業服務」網站(iSPS)

<http://www.jobs.gov.hk/isps>



The screenshot shows the top section of the iSPS website. On the left, there is a logo with a stylized 'i' and 'S' followed by the text '香港特別行政區政府 勞工處展能就業科'. On the right, there are font size controls 'A A A' and a language selector 'ENG 簡'. Below this is a navigation bar with a home icon and five menu items: '求職者地帶', '僱主地帶', '資訊地帶', '就業展才能計劃', and '留任津貼計劃'. The main banner features the text '互動展能 就業服務' in large, bold characters, with a background image of a person's hand on a wheelchair and colorful geometric shapes.

香港特別行政區政府  
勞工處展能就業科

A A A    ENG 簡

求職者地帶    僱主地帶    資訊地帶    就業展才能計劃    留任津貼計劃

互動展能 就業服務

# 展能就業科分區辦事處

## 新界區

荃灣西樓角路38號  
荃灣政府合署2字樓  
電話：2417 6190

## 九龍區

牛頭角安華街21號  
牛頭角政府合署地下  
電話：2755 4835

## 香港區

中環統一碼頭道38號  
海港政府大樓東翼地下  
電話：2852 4801



---

多謝